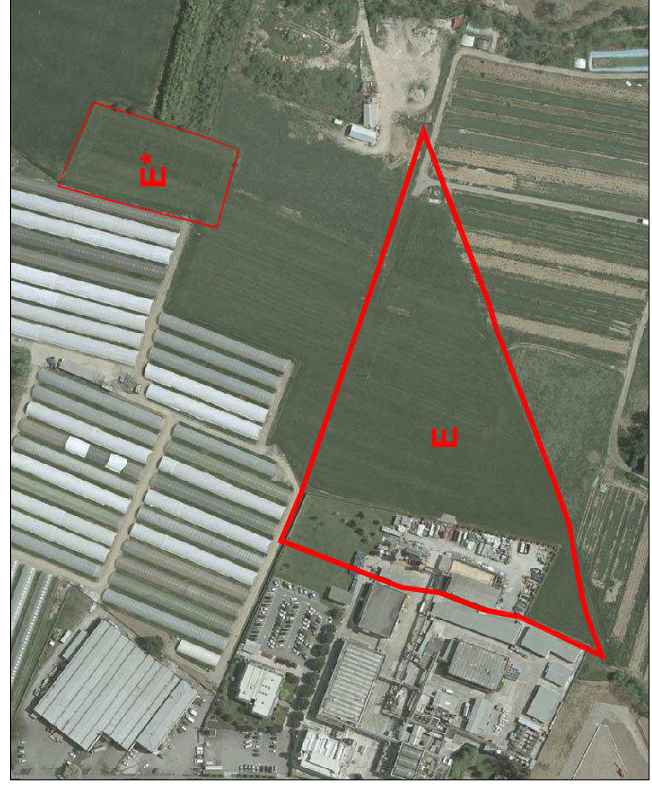


industrie a rischio rilevante
D.M. del 9/3/2001



PROGETTO

Destinazione d'uso: prc
Superficie territoriale: .
Modalità di intervento: .

SC: mq 3.000
altezza massima: m 9,0l
superficie pavimentabile
barriera alberata: mq 10

aree non soggette a tri
ragioni idrogeologiche

